

Invitație Investițională



ÎN ORAȘUL DONDUȘENI

DE CE SĂ INVESTIM ANUME ÎN DONDUȘENI?

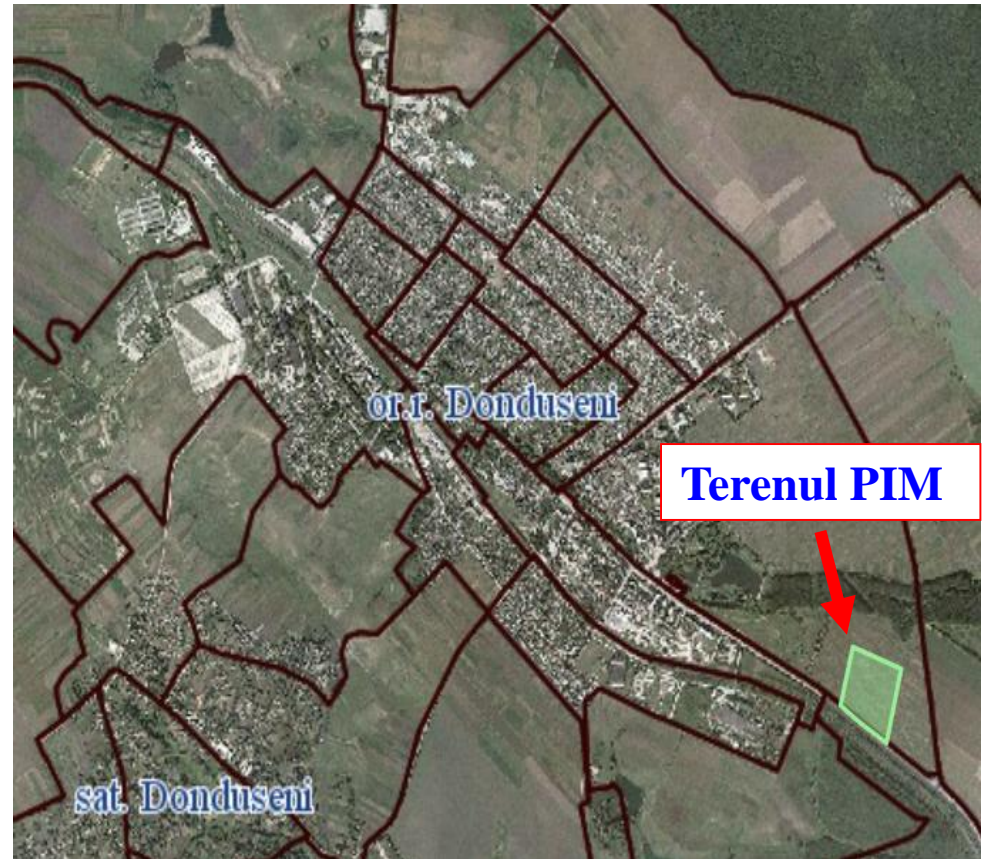
- ❑ Ofertă privilegiată de teren pentru localizare (+asistență tehnică) în cadrul unei noi Zone Industriale a orașului (Platformei Industriale Multifuncționale)
- ❑ Într-o rază de 20 km de orașul Dondușeni există încă o importantă rezervă de forță de muncă disponibilă.
- ❑ În or. Dondușeni există cadre calificate din domeniul industrial.
- ❑ Costurile salariale în raionul Dondușeni sunt încă cu cca 30% mai mici decât media pe Republica Moldova.
- ❑ Conform mai multor evaluări independente, Primăria orașului Dondușeni este una dintre cele mai deschise, transparente și prietenoase pentru afaceri administrației publice locale din Republica Moldova.

NOUA PLATFORMĂ INVESTIȚIONALĂ ÎN OR. TELENEȘTI

- ❑ În anul 2020, prin decizia Consiliului Orășenesc Dondușeni și în parteneriat cu Organizația pentru Dezvoltarea Sectorului Întreprinderilor Mici și Mijlocii din Republica Moldova, pe un teren de tip greenfield (de 7,5 hectare) a fost creată o Platformă Industrială Multifuncțională, prin intermediul căreia potențialilor investitori le sunt propuse terenuri pentru localizarea unor proiecte investiționale în domeniul industriei și logisticii.
- ❑ Pentru potențialii investitori sunt propuse 8 terenuri parcelate în conformitate cu solicitările proceselor tehnologice a proiectelor investiționale propuse pentru realizare.

PLATFORMA INDUSTRIALĂ MULTIFUNCȚIONALĂ

Zona Industrială
(Platforma Industrială
Multifuncțională) pe un
teren de **peste 7,5
hectare (cu rezerve de
extindere cu încă 17.5
ha)** amplasată în
intravilanul orașului pe
traseul regional R-12
(Dondușeni – Drochia –
Bălți).



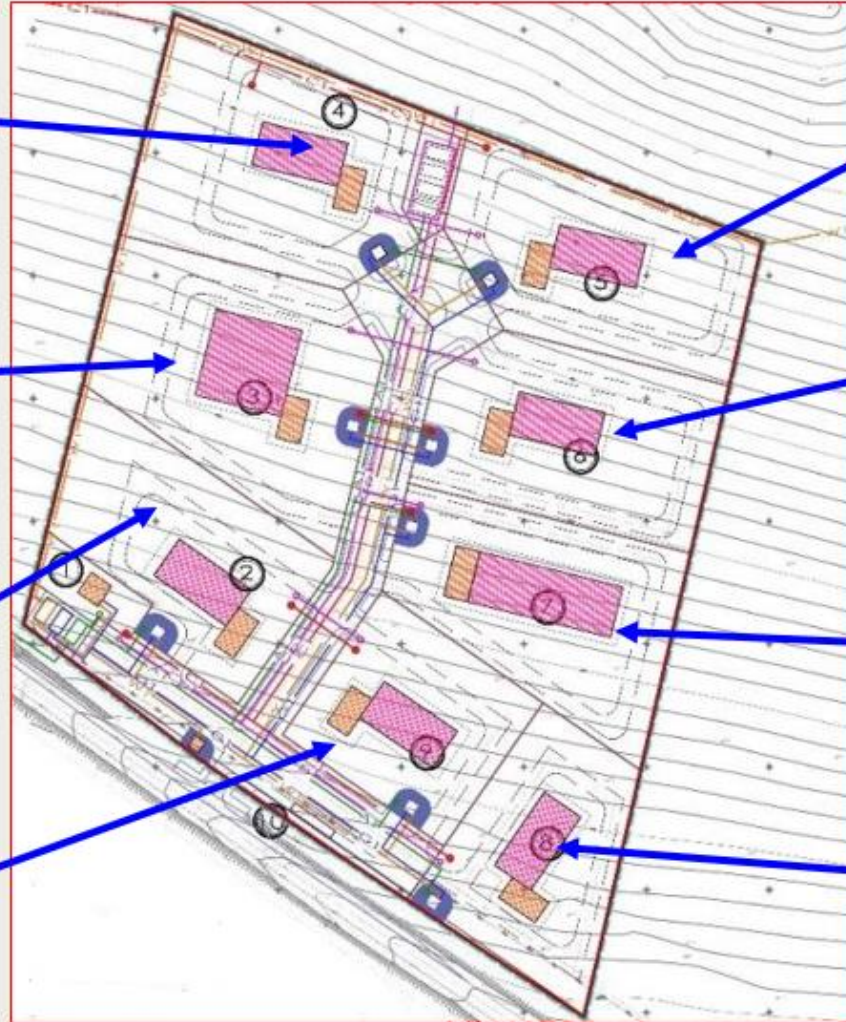
OFERTA DE TERENURI PENTRU INVESTITORI ÎN PIM DONDUȘENI

Linie de producere a
peletelor
și brichetelor
Teren de 0,9 hectare

Linie de confecționare a
țevilor, coșurilor de fum
și utilajelor din inox.
Teren de 0,96 hectare

Linie de confecționare a
ambalajelor din hârtie
(carton)
Teren de 0,7 hectare

Secție de fabricare a
sucurilor naturale din
fructe și legume
Teren de 0,65 hectare



Linie de fabricare a
furajelor combinate
pentru animale
Teren de 0,8 hectare

Linie de ambalare a
produselor
agroalimentare
Teren de 0,8 hectare

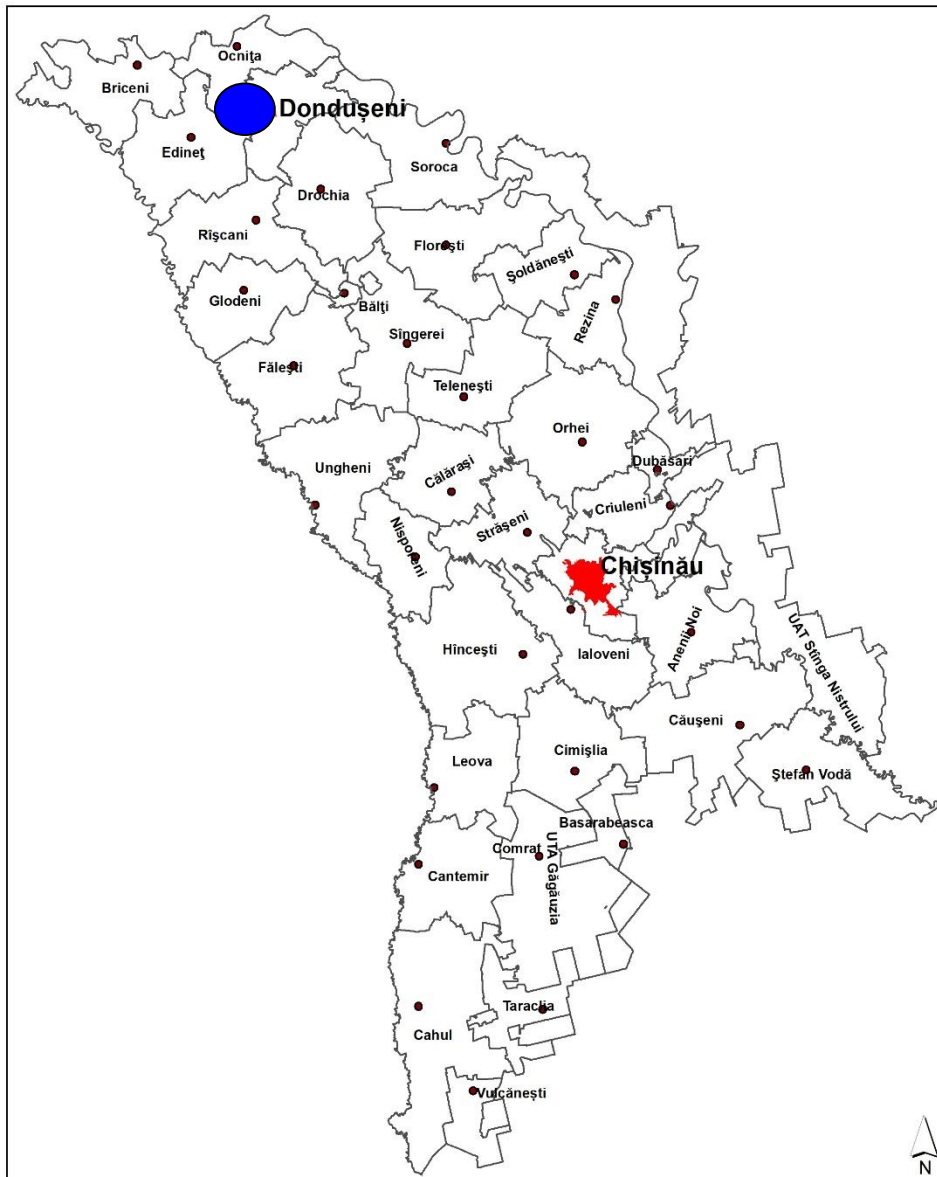
Frigider industrial cu o
capacitate
de 3000 tone
Teren de 0,8 hectare

Linie de congelare a
legumelor
Teren de 0,65 hectare

DOTAREA CU utilități a PIM

Utilități	Situație	Comentariu
Drum de acces:	50 metri distanță de traseul regional R-12 (Dondușeni – Drochia).	ODIMM (cu finanțare de la Bugetul de Stat) va amenaja o parcare
Aprovizionare cu apă:	Distanța de la nodul de conectare până la punctul de racordare a rețelelor orășenești ≈630 metri	În proces de proiectare și executare de către ODIMM (cu finanțare din Bugetul de Stat) ** Totodată vor fi construite inclusiv rețelele interne de distribuție, cu conectarea corespunzătoare a fiecărei parcele de teren
Canalizare:	Distanța de la nodul de conectare până la punctul de racordare a rețelelor orășenești ≈655 metri	
Gaze naturale:	Distanța de la nodul de conectare până la punctul de racordare a rețelelor orășenești ≈7 metri	
Energia electrică:	Distanța de la nodul de conectare până la punctul de racordare a rețelelor orășenești ≈600 metri	

ORAȘUL DONDUȘENI



Centrul de gravitație economică al unei aglomerații umane compuse din **29 de localități rurale** (grupate în 20 de primării) amplasate la o distanță de maximum 20 de minute accesibilitate rutieră, cu o populație totală de circa **40 mii locuitori.**

REZERVA DE FORȚA DE MUNCĂ DISPONIBILĂ

- ❑ În prezent în aglomerația Dondușeni(*oraș și satele învecinate*) există o rezervă de forță de muncă disponibilă de **cel puțin 7,3 mii persoane** în vârstă aptă de muncă, care nu sunt antrenate în activități economice formale, dar care au motivația de a munci și sunt într-o formă fizică și morală adecvată.
- ❑ Inclusiv, cca 5 mii din ei au o vârstă cuprinsă între 17 și 45 de ani, adică pot fi relativ ușor instruiți într-un careva domeniu de specializare tehnică.
- ❑ Totodată, **într-o rază de 30 de km de or. Dondușeni, în prezent există de-facto (fără emigranți) peste 70 mii persoane** în vârstă aptă de muncă, inclusiv circa 45 mii în vârstă de 17-45 de ani.

COSTUL FORȚEI DE MUNCĂ

- ❑ Salariul mediu în raionul Dondușeni este **printre cele mai reduse în Republica Moldova**. În anul 2020, salariul mediu a constituit 5.2 mii MDL/lună (€250) sau cca 75% față de media națională.
- ❑ Mai mult, în sectorul privat costul forței de muncă necalificate și cu calificare joasă constituie cca 3 mii MDL/lună – pentru pozițiile permanente și cca 200-250 MDL/zi pentru pozițiile sezoniere și ocazionale.

ABILITĂȚI DE CALIFICARE INDUSTRIALĂ

În prezent în aglomerația Dondușeni **există o ”masă critică” de cadre calificate cu experiență de lucru în activități industriale**, cu precădere în următoarele domenii:

- Industria de prelucrare (conserve, mezeluri și zahăr)
- Industria textilă
- Producția de făinoase

BAZA DE MATERIE PRIMĂ AGRICOLĂ

#	Producție agricolă	Volumul anual estimativ al producției
1	Porumb	> 30 mii tone
2	Grâu	≈50 mii tone
3	Floarea soarelui	≈18 mii tone
4	Orz	≈7 mii tone
5	Sfeclă de zahăr	≈145 mii tone (cca 20% din producția națională)
6	Fructe, nuci și pomușoare	>25 mii tone (cca 6% din producția pe țară)
7	Legume de câmp	>2,5 mii tone
8	Carne (în greutate vie)	1,5 mi tone

OPORTUNITĂȚI PENTRU INVESTIȚII ÎN INDUSTRIA DE PRELUCRARE

Analiza volumului producției agricole globale în raionul Dondușeni evidențiază existența unui **potențial (investițional) de dezvoltare a următoarelor domenii a industriei de prelucrare:**

- ❑ Producerea de combifuraje (posibil în combinație cu complexe de creștere a animalelor)
- ❑ Producerea de făină și produse făinoase (biscuiți, paste făinoase, snake-uri ș.a.)
- ❑ Producerea de spirt etilic (din cereale)
- ❑ Producerea crupelor, dejunurilor uscate expandate, fulgi de cereale instantanee, müsli ș.a.)
- ❑ Producerea uleiului din floarea soarelui
- ❑ Procesarea sfeclei de zahăr
- ❑ Procesarea fructelor

EDUCAȚIE TEHNICĂ PROFESIONALĂ

- ❑ În suburbia Corbu (4 km distanță de or. Dondușeni) funcționează o școală profesional-tehnică, care pregătește specialiști în următoarele domenii:

#	Specializări
1	Electromontori la reparația și întreținerea utilajelor electric
2	Electrogazosudori - montatori
3	Lăcătuș electrician la repararea utilajelor electrice

- ❑ În s. Țaul (amplasat la o distanță de 6 km de or. Dondușeni) funcționează Centrul de Excelență în Horticultură și Tehnologii Agricole, care pregătește specialiști pentru următoarele domenii:

#	Specializări
1	Contabilitate
2	Legumicultură și pomicultură
3	Siguranța produselor agroalimentare
4	Tehnologia produselor de origine vegetală

EXISTENȚA DE SERVICII CONEXE

- ❑ În aglomerația Dondușeni există un sistem dezvoltat de conexiuni regulate de transport de călători, ceea ce asigură un context favorabil pentru promovarea și susținerea mobilității forței de muncă
- ❑ În oraș funcționează filialele a cinci dintre cele mai mari bănci comerciale din Republica Moldova: BC "Moldova - Agroindbank", BC „Moldindconbank” și BC "Victoriabank" (parte a grupului financiar-bancar românesc "Banca Transilvania"), BC "FinComBank" și BC "EnergBank".
- ❑ În oraș există două unitate de cazare cu 12 camere cu o capacitate totală de 29 de locuri.

Vă așteptăm în orașul
Dondușeni!

Vă garantăm că nu veți regreta!

Primăria or. Dondușeni

Republica Moldova, or. Dondușeni, str. Independenței #49

PRIMARIADONDUSENI@mail.ru, +373 251 22203

WWW.primariadonduseni.md